

COMUNITÀ ENERGETICHE RINNOVABILI

La condivisione è la nuova energia



**TIRRENO
POWER**



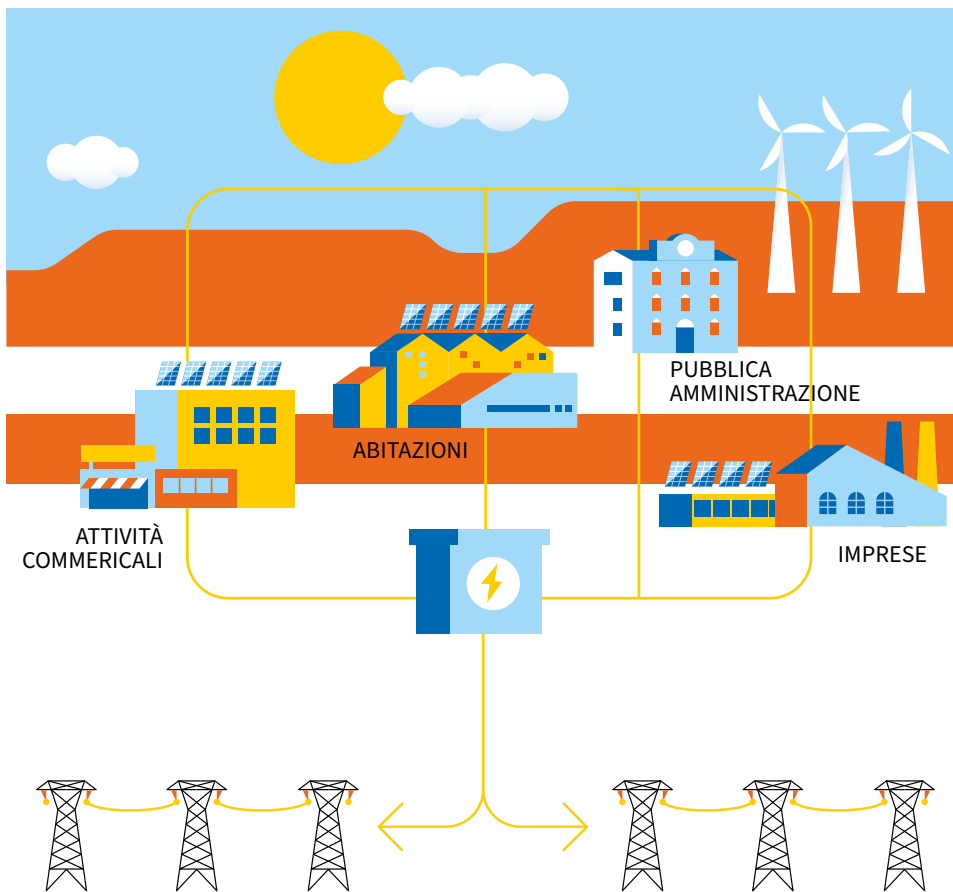
Tirreno Power

Tirreno Power è tra i principali produttori italiani di energia elettrica. Gli impianti idroelettrici e alimentati a gas naturale gestiti dall'azienda costituiscono una fonte di energia sicura, flessibile e sostenibile a sostegno della transizione energetica.

Con le Comunità Energetiche Rinnovabili possiamo compiere un importante passo avanti verso l'energia del futuro.

Sono strumenti decisivi per dare impulso alla transizione energetica attraverso la produzione di energia rinnovabile vicina al consumatore.

Un cambiamento in cui Tirreno Power gioca un ruolo attivo a fianco dei territori.



Le Comunità Energetiche Rinnovabili

Una comunità energetica è **un'associazione tra cittadini, piccole e medie imprese, attività commerciali, pubbliche amministrazioni locali che decidono di unirsi per autoprodurre, consumare e condividere energia da impianti a fonte rinnovabile.**

È un modo innovativo di produrre energia, che coinvolge le persone e offre l'opportunità per essere parte della transizione energetica cogliendo tutti i vantaggi che questo comporta. Vantaggi economici, ma anche sociali e ambientali.

A sinistra uno schema illustrativo di Comunità Energetica Rinnovabile.

LA NORMATIVA

Le Comunità Energetiche Rinnovabili sono previste dalla Direttiva Europea RED II, successivamente recepita dall'Italia. Attualmente, la disciplina prevede che:

- possono accedere all'incentivo gli impianti a fonti rinnovabili che hanno singolarmente una potenza non superiore a 1 MW;
- gli aderenti ricevono l'incentivo in base alla quota di energia prodotta dall'impianto e condivisa all'interno della Comunità;
- la comunità si dota di un referente che si occupa della gestione tecnico-amministrativa;
- l'incentivo economico è assegnato alla Comunità dal GSE e ripartito tra i suoi membri dal referente della Comunità stessa.

I BENEFICI



AMBIENTALI

Le comunità energetiche favoriscono la crescita delle fonti rinnovabili riducendo le emissioni di CO₂. Con impianti posizionati vicino ai luoghi di consumo, si evitano le perdite dovute alla trasmissione dell'energia.



ECONOMICI

Ogni membro della comunità continua a pagare la bolletta al proprio fornitore di energia elettrica, senza necessità di cambiarlo, ma riceve periodicamente un contributo economico in funzione dell'energia consumata all'interno della comunità.



SOCIALI

Le comunità energetiche promuovono la condivisione e la collaborazione tra le persone. La loro presenza attiva lo sviluppo di un indotto produttivo locale e stimola l'innovazione tecnologia.

È il momento di cambiare energia

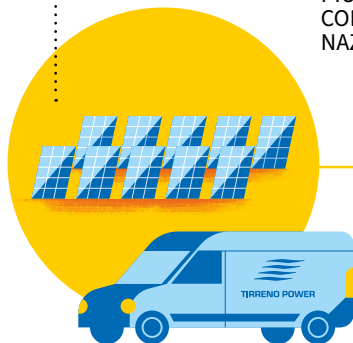
Dal punto di vista formale la costituzione di una comunità energetica è semplice e l'adesione è volontaria. Tirreno Power offre la propria competenza per concretizzarne lo sviluppo tecnologico, gestionale e amministrativo. Tirreno Power diviene così soggetto promotore, facilita l'accesso ai benefici e ai servizi per tutti i membri della comunità.

Il nostro approccio progettuale prevede:

- mappatura del territorio per individuare le opportunità di sviluppo presenti
- presa in carico dell' investimento per realizzare l'impianto a fonti rinnovabili
- copertura dei costi di gestione e manutenzione
- fornitura del software per la misurazione dei consumi e la corretta ripartizione degli incentivi

COME FUNZIONA IL NOSTRO MODELLO DI COMUNITÀ ENERGETICA

L'IMPIANTO È COSTRUITO IN UN'AREA IDONEA VICINO ALLA COMUNITÀ ENERGETICA SERVITA

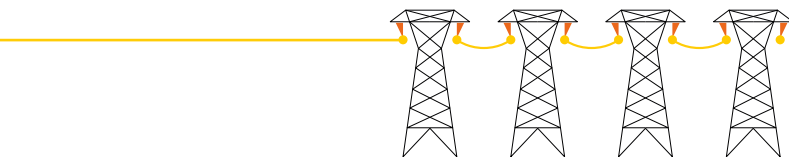


TIRRENO POWER INSTALLA, GESTISCE E MANUTIENE L'IMPIANTO

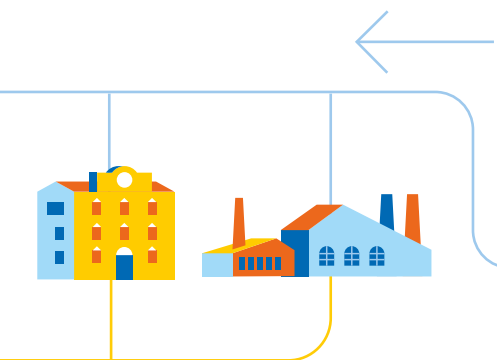
L'ENERGIA PRODOTTA È IMMESSA NELLA CABINA PIÙ VICINA COLLEGATA CON LA RETE ELETTRICA NAZIONALE



FLUSSO DELL'ENERGIA



GSE EROGA
GLI INCENTIVI



FLUSSO
DEGLI INCENTIVI



UN SOGGETTO
REFERENTE GESTISCE
I DATI DEL CONSUMO
DELLA COMUNITÀ E
INDIRIZZA GLI INCENTIVI
AI SUOI MEMBRI

PARTE DEGLI INCENTIVI
SONO DESTINATI A COPRIRE
GLI INVESTIMENTI E I COSTI
DI TIRRENO POWER

LE OPPORTUNITÀ DI RISPARMIO

Ogni membro della comunità ha a disposizione un software che segnala la produzione e i consumi in tempo reale.

Uno strumento per gestire al meglio le opportunità di risparmio.



QUANDO L'IMPIANTO PRODUCE
ENERGIA ELETTRICA È IL MOMENTO
MIGLIORE PER CONSUMARLA.



NEI PICCHI DI PRODUZIONE PUOI SAPERE QUANTO STA CONSUMANDO LA COMUNITÀ. SE SCEGLI UN MOMENTO IN CUI LA PRODUZIONE È ALTA E IL CONSUMO BASSO, IL TUO INCENTIVO ECONOMICO CRESCE.



TIRRENO POWER

www.tirrenopower.com